



## CELLULE ECONOMIQUE DU BTP DE LA REUNION

[www.btp-reunion.net](http://www.btp-reunion.net)

→ Onglet « Déchets »

Contact de la mission  
déchets : 02 62 40 28 25

Pour télécharger le  
**Mémento**, veuillez  
[cliquer ici](#)

### Liens pour la gestion des déchets du BTP :

[Bourse aux matériaux](#)

[Diagnostic-  
demolition.ademe.fr](#)

[BAZED - Conception  
Construction Zéro Déchet](#)

[Batirpourlaplanete.fr](#)

[Construction21.org](#)

[Recycleurs-du-btp.fr/quali-  
recycle-btp](#)

### Maitres d'ouvrage :

- [Déchets-batiment](#)
- [Déchets-travaux-publics](#)

### Maitres d'œuvre :

- [Déchets-batiment](#)
- [Déchets-travaux-publics](#)

### Entreprises :

- [Déchets-batiment](#)
- [Déchets-travaux-publics](#)

[www.casuffitlegachis.fr](http://www.casuffitlegachis.fr) :

« [Mes solutions déchets](#) »

## PREVENTION ET GESTION DES DECHETS DU BTP – ACTUALITES DES FILIERES

*Bulletin de décembre 2017 – N°15 – Mission gestion des déchets du BTP / CER BTP*

### Retour sur les matinées de la SERD 2017

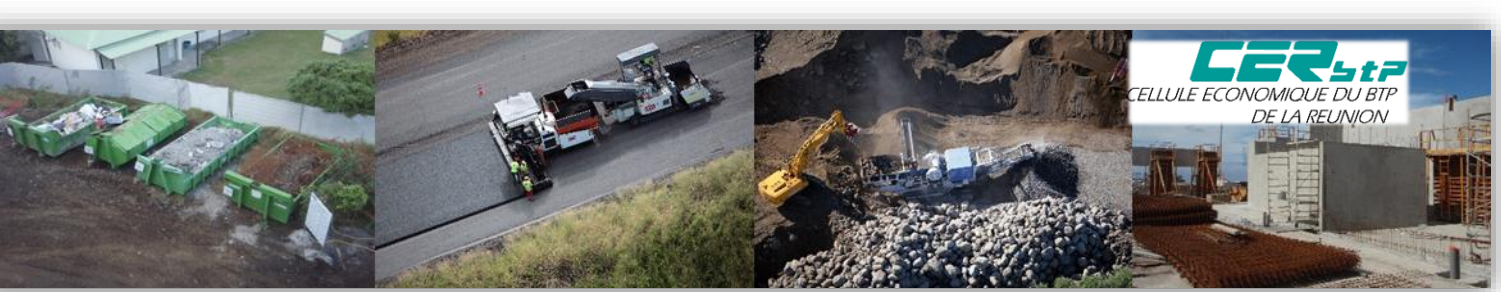
Les 22 et 24 novembre dernier, la mission prévention et gestion des déchets du BTP de la CER BTP a organisé deux matinées de sensibilisation sur la **gestion des déchets et les matériaux issus du recyclage pour le BTP**. Ces actions se sont inscrites dans le cadre de la **Semaine Européenne pour la Réduction des Déchets (SERD)** portée par l'ADEME.



En tout, environ trente participants ont pu échanger sur les thématiques telles que la réglementation, les filières locales existantes et sur la mise en œuvre de matériaux recyclés : **graves inertes, agrégats d'enrobés, pneumatiques recyclés**. Des intervenants (association, entreprises, BET, laboratoire, exploitants) ont pu témoigner de l'utilisation des matériaux recyclés et apporter un retour d'expérience en répondant aux interrogations de tous. Les deux centres de tri, recyclage et valorisation des déchets du BTP, VALORUN et STS, ont accueilli l'évènement. Une **visite des sites** a clôturé ces matinées. L'enthousiasme avec lequel a été accueilli ces sessions d'information conforte la mission prévention et gestion des déchets du BTP à poursuivre ce type d'action auprès des acteurs du BTP.

### Lit d'arrêt d'urgence de l'aéroport Roland Garros : technologie utilisant des granulats de mousse de verre recyclé

L'Aéroport de La Réunion Roland Garros met en place un lit d'arrêt à l'extrémité de la piste longue, côté Sainte-Marie. Il deviendra le premier aéroport français à se doter d'un tel dispositif, destiné à immobiliser les avions en cas de sortie de piste. Cette réalisation s'inscrit dans le cadre plus global de la création des **RESA** (Runway End Safety Areas), aires de sécurité en extrémité de piste, imposée par la nouvelle réglementation européenne afin de limiter les risques de sortie de piste des avions au décollage ou à l'atterrissage. Les aires de sécurité aux extrémités de la piste dite « courte » sont d'ores et déjà opérationnelles, tout comme celle située au bout de la piste longue, côté rivière des Pluies. Les travaux se poursuivent à l'autre extrémité, côté port de Sainte-Marie.



**Outils :**

**Trouvez les prestataires chargés de la collecte et du traitement des déchets les plus proches!**

Application smartphones :  
« Déchets BTP »

Site internet :  
[dechets-chantier.ffbatiment.fr](http://dechets-chantier.ffbatiment.fr)

**Informations :**

**Consultez la « Météo des déchèteries » du Territoire de la Côte Ouest (TCO) :**

Avant de vous déplacer, consultez les informations concernant votre déchèterie pour vérifier l'état de remplissage de ses caissons grâce au lien suivant :

<http://www.tco.re/met-eo-des-decheteries>

La création de cette quatrième aire de sécurité a nécessité l'édification d'un mur de soutènement et l'apport de **8000 m3 de remblais** afin de créer la plate-forme qui supportera le lit d'arrêt. La technologie développée par la société suédoise Runway Safe repose sur le principe d'absorption de l'énergie d'un avion, par un matériau friable s'écrasant sous les roues d'un train d'atterrissage. En lieu et place du béton cellulaire, Runway Safe met en œuvre **des granulats de mousse de verre recyclé**, matériau très utilisé en isolation thermique et acoustique dans les pays scandinaves. [...] Le lit d'arrêt sera livré le 19 décembre, sauf aléa météorologique.

Sources :

[http://www.reunion.aeroport.fr/sites/default/files/communique\\_presse\\_aeroport\\_roland\\_garros.pdf](http://www.reunion.aeroport.fr/sites/default/files/communique_presse_aeroport_roland_garros.pdf)

**Eco-matériaux isolant : La ouate de carton**

IDEM (Innovation Développement Eco-Matériaux) est une entreprise de Chalon/Saône (71) qui a la singularité de produire un **éco-matériau isolant** encore peu développé : **la ouate de carton**.

Elle ambitionne d'être le premier producteur de ouate de cellulose produite à partir de carton. Par son activité, son produit et son projet, IDEM concilie les trois piliers du développement durable : respect de l'environnement, insertion, essor économique.

IDEM fabrique des produits de conditionnement en carton ondulé en provenance à 85%, de l'industrie cartonnaire dans une zone de chalandise d'un rayon de 20 km maximum. Commercialisé sous la marque Novidem, cet **isolant biosourcé** innovant, issu de l'économie circulaire, présente de nombreuses **qualités techniques, environnementales et sanitaires**. La conductivité thermique annoncée par l'Acermi est de 0,043 W/m.K en insufflation et 0,041 W/m.K en soufflage. Dans un premier temps, l'objectif est de recycler 1 000 t/an de carton. Pour cette innovation, IDEM a reçu, en 2014, le Trophée « Eco-Innovez » en Bourgogne.

Sources : [http://www.cobaty.org/var/ezflow\\_site/storage/original/application/dc8cfd85e56a13f5155711b1c7fe0f86.pdf](http://www.cobaty.org/var/ezflow_site/storage/original/application/dc8cfd85e56a13f5155711b1c7fe0f86.pdf)

**Toute l'équipe de la CER BTP vous souhaite d'excellentes fêtes de fin d'année**

